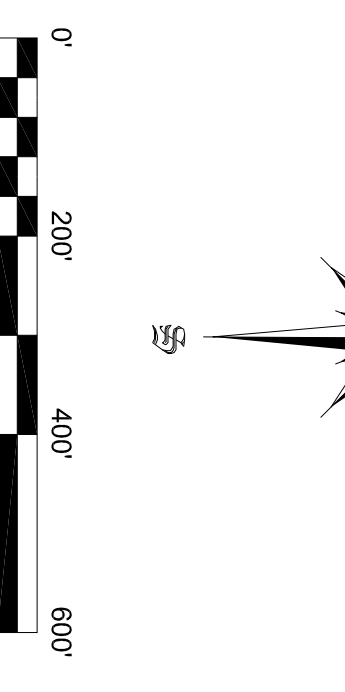
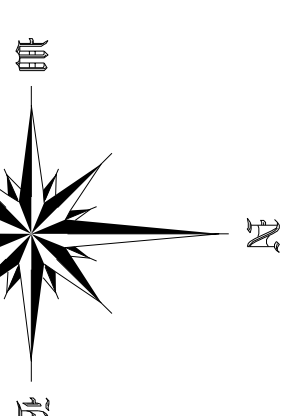
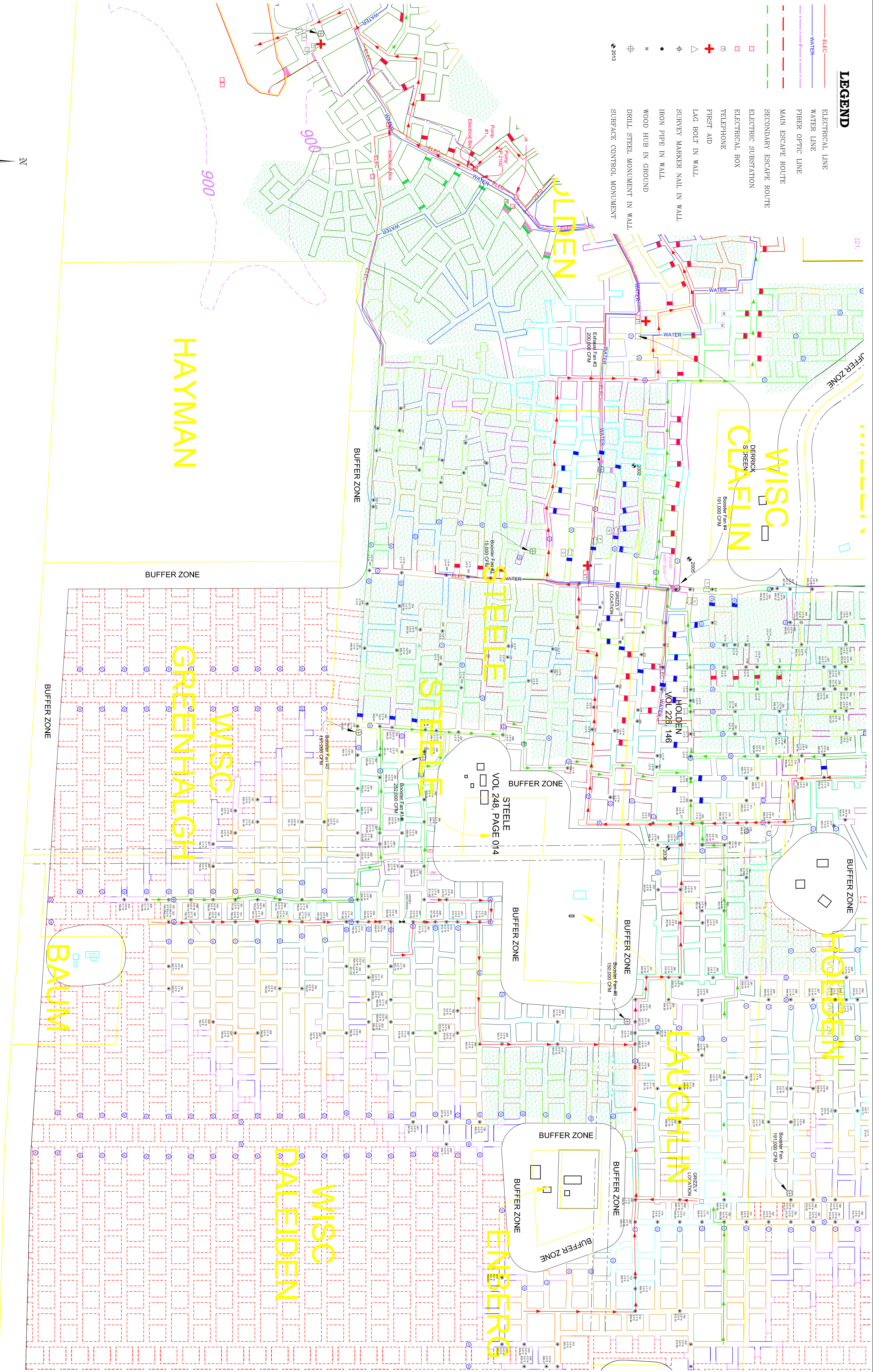


LEGEND

- ELEC— ELECTRICAL LINE
- WATER— WATER LINE
- FIBER OPTIC LINE
- MAIN ESCAPE ROUTE
- - - SECONDARY ESCAPE ROUTE
- ELECTRICAL SUBSTATION
- ELECTRICAL BOX
- TELEPHONE
- + FIRST AID
- + LAG BOLT IN WALL
- + SURVEY MARKER NAIL IN WALL
- + IRON PIPE IN WALL
- + WOOD HUB IN GROUND
- + DRILL STEEL MONUMENT IN WALL
- + SURFACE CONTROL MONUMENT



SURFACE CONTROL POINT COORDINATES REFERENCED TO PIERCE COUNTY COORDINATE SYSTEM

PT NO.	NORTHING	EASTING	ELEVATION
2001	28332.291	532418.010	1077.52
2002	28332.291	532418.010	1077.52
2005	28690.004	534803.858	1088.58
2010	286925.824	533675.772	1061.34
2011	287190.980	533532.559	1060.72
2012	286428.566	532577.032	936.76
2013	286461.456	531944.106	885.88
2014	287698.991	525134.181	687.51
2015	282844.147	530263.488	707.19

POINT	ELEV
CP 730	797.61
CP 731	800.51
CP 732	797.28
CP 733	798.42
CP 734	797.64
CP 735	797.08
CP 736	796.03
CP 737	794.02
CP 738	789.99
CP 739	787.93
CP 740	800.53
CP 741	804.79
CP 742	808.95
CP 743	804.92
CP 744	798.90
CP 745	788.05
CP 746	811.67
CP 747	812.67
CP 748	801.90
CP 749	810.10
CP 750	809.24
CP 751	809.71
CP 752	810.21
CP 753	810.22
CP 754	810.11
CP 755	800.62
CP 756	800.51
CP 757	789.28
CP 758	792.01
CP 759	793.27
CP 760	798.38
CP 761	794.13
CP 762	792.92
CP 763	788.66
CP 764	791.96
CP 765	793.29
CP 766	797.34
CP 767	812.16
CP 768	812.12
CP 769	811.51
CP 770	811.28
CP 771	791.17
CP 772	791.78
CP 773	798.22
CP 774	797.70
CP 775	800.96
CP 776	809.77
CP 777	805.39
CP 778	804.38
CP 779	814.39
CP 780	814.75
CP 781	815.60
CP 782	813.27
CP 783	812.35
CP 784	814.28
CP 785	812.09
CP 786	788.15
CP 787	790.87
CP 788	792.15
CP 789	794.38
CP 790	797.34
CP 791	814.99
CP 792	815.83
CP 793	815.74
CP 794	805.51
CP 795	800.71
CP 796	800.02
CP 797	808.33
CP 798	801.89
CP 799	805.18
CP 800	802.29
CP 801	796.19
CP 802	795.39
CP 803	798.10
CP 804	797.63
CP 805	798.77
CP 806	800.10
CP 807	806.18
CP 808	802.73
CP 809	804.89
CP 810	816.01
CP 811	809.12
CP 812	806.67
CP 813	805.79
CP 814	805.54
CP 815	804.83
CP 816	813.59
CP 817	803.97
CP 818	802.62
CP 819	798.86
CP 820	795.86
CP 821	801.58
CP 822	793.35
CP 823	805.42
CP 824	792.77
CP 825	794.95
CP 826	795.24
CP 827	814.25
CP 828	802.38
CP 829	802.03
CP 830	799.96
CP 831	801.99
CP 832	804.11
CP 833	809.15
CP 834	814.92
CP 835	815.35
CP 836	805.33

WISCONSIN INDUSTRIAL SAND COMPANY, LLC
A DIVISION OF FAIRMOUNTSANTROL
MAIDEN ROCK, WI
CONTROL POINT LOCATION MAP



P.O. Box 221
 Niagara, Wisconsin 54151
 www.healysurveying.com
 715-548-0566

NO.	DATE	REVISIONS	BY

SURVEYED BY	TMH	DRAWN BY	TMH	CADD DRAWING	16-0451.DWG
CHECKED	TMH	CADD PROJECT	16-0451.CRD	SCALE	1"=200'
DATE	3/29/2016	APPROVED BY WISC		DATE	4/2/2016
		JOB NUMBER	16-0451		

