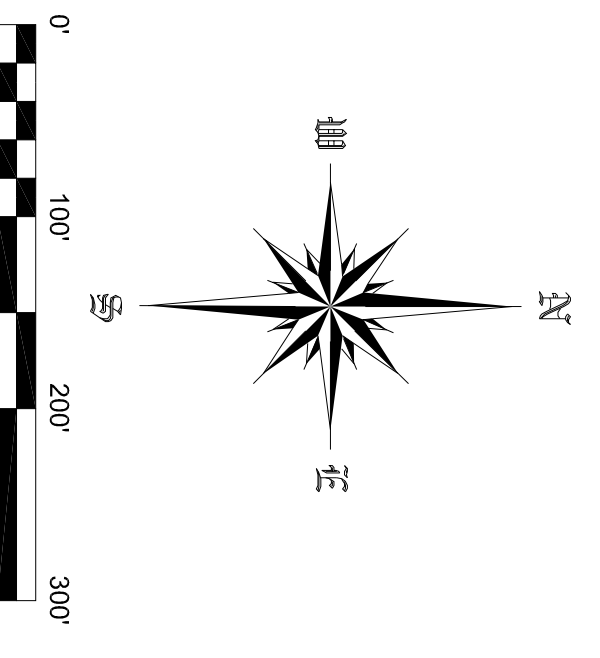


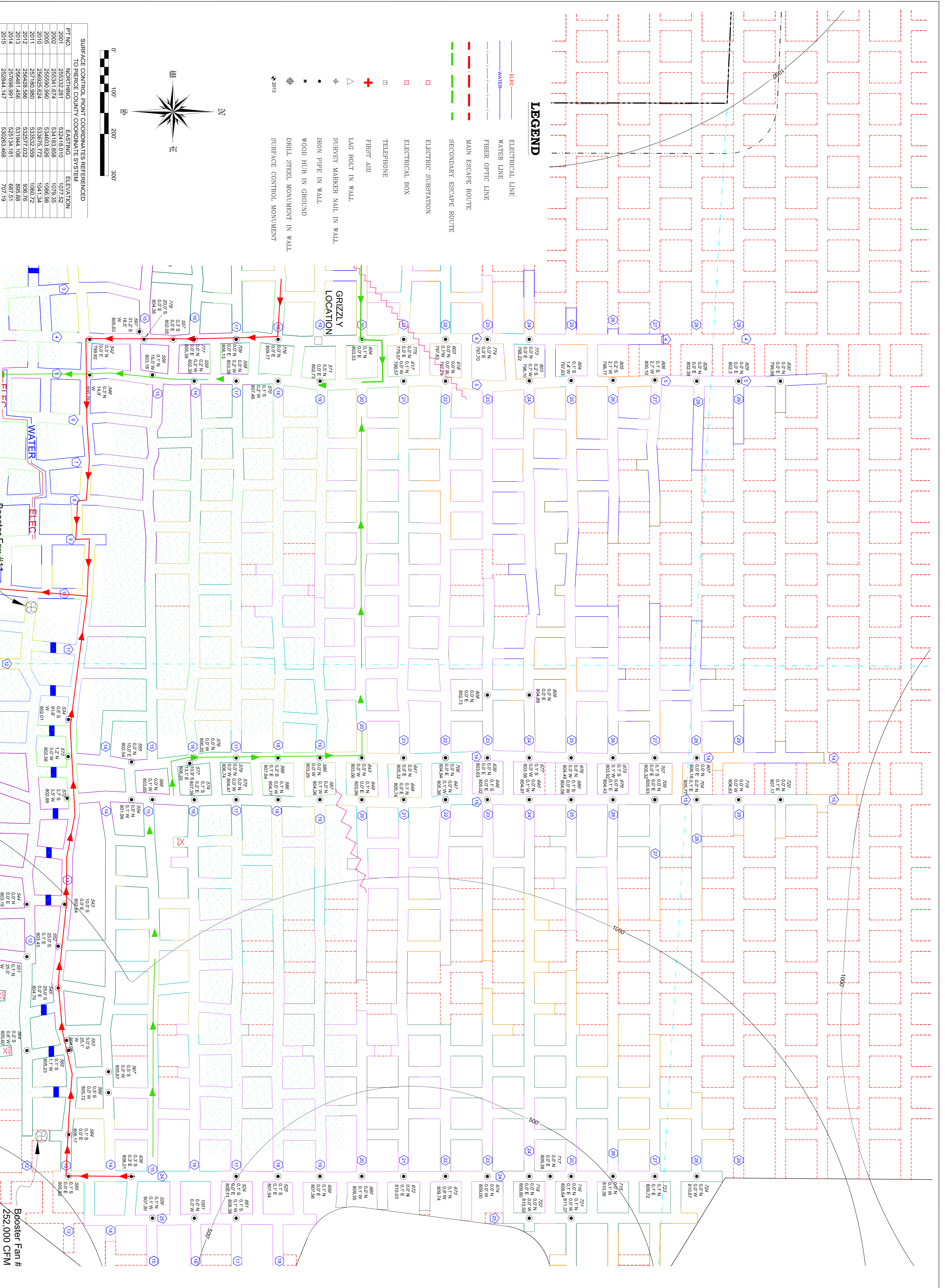
PT. NO.	NORTHING	EASTING	ELEVATION
2001	25532.281	532418.010	1077.52
2002	25534.167	534183.858	1073.35
2005	25590.990	534603.826	1086.98
2010	256925.624	533675.772	1041.34
2011	257180.980	533532.559	1080.72
2012	256428.989	532971.032	936.76
2013	256061.468	529414.06	892.59
2014	256414.18	529414.18	892.59
2015	252844.147	530263.488	707.19

SURFACE CONTROL POINT COORDINATES REFERENCED TO PIERCE COUNTY COORDINATE SYSTEM



- ELECTRICAL LINE
- WATER LINE
- FIBER OPTIC LINE
- - - MAIN ESCAPE ROUTE
- - - SECONDARY ESCAPE ROUTE
- ELECTRICAL SUBSTATION
- ELECTRICAL BOX
- + TELEPHONE
- + FIRST AID
- + SURVEY MARKER NAIL IN WALL
- + IRON PIPE IN WALL
- + WOOD HUB IN GROUND
- + DRILL STEEL MONUMENT IN WALL
- + SURFACE CONTROL MONUMENT

LEGEND



POINT	ELEV.
CP 730	797.61
CP 731	809.51
CP 732	797.28
CP 733	798.42
CP 734	797.64
CP 735	797.08
CP 736	796.03
CP 737	794.02
CP 738	789.99
CP 739	787.93
CP 740	800.53
CP 741	804.79
CP 742	806.95
CP 743	804.92
CP 744	789.90
CP 745	788.05
CP 746	811.67
CP 747	812.67
CP 748	801.90
CP 749	810.10
CP 750	809.24
CP 751	809.21
CP 752	810.21
CP 753	810.22
CP 754	810.11
CP 755	809.92
CP 756	800.51
CP 757	789.28
CP 758	792.01
CP 759	793.27
CP 760	796.38
CP 761	794.13
CP 762	792.92
CP 763	788.66
CP 764	791.96
CP 765	793.29
CP 766	797.24
CP 767	812.16
CP 768	812.12
CP 769	811.51
CP 770	811.28
CP 771	791.17
CP 772	791.78
CP 773	798.22
CP 774	797.70
CP 775	800.96
CP 776	809.77
CP 777	805.39
CP 778	804.38
CP 779	814.39
CP 780	814.75
CP 781	813.60
CP 782	813.27
CP 783	812.35
CP 784	814.38
CP 785	812.89
CP 786	788.15
CP 787	790.57
CP 788	792.75
CP 789	794.38
CP 790	797.34
CP 791	814.99
CP 792	815.83
CP 793	815.74
CP 794	805.51
CP 795	800.71
CP 796	800.02
CP 797	808.33
CP 798	801.89
CP 799	805.18
CP 800	802.29
CP 801	796.19
CP 802	795.39
CP 803	798.10
CP 804	797.63
CP 805	798.77
CP 806	800.10
CP 807	806.18
CP 808	802.73
CP 809	804.89
CP 810	816.01
CP 811	809.12
CP 812	806.67
CP 813	805.79
CP 814	805.54
CP 815	804.63
CP 816	813.59
CP 817	803.97
CP 818	802.82
CP 819	798.86
CP 820	795.86
CP 821	801.58
CP 822	793.35
CP 823	805.42
CP 824	792.77
CP 825	794.95
CP 826	796.24
CP 827	814.25
CP 828	802.38
CP 829	802.93
CP 830	799.56
CP 831	804.11
CP 832	804.11
CP 833	809.15
CP 834	814.92
CP 835	815.95
CP 836	805.33

F-1

DATE: 3/29/2016

APPROVED BY: TMH

SCALE: 1"=100'

DATE: 4/2/2016

WISCONSIN INDUSTRIAL SAND COMPANY, LLC
A DIVISION OF FAIRMOUNTSANTROL
MAIDEN ROCK, WI
CONTROL POINT LOCATION MAP

HEALY
LAND SURVEYING

P.O. Box 221
Niagara, Wisconsin 54151
www.healysurveying.com
715-548-0566